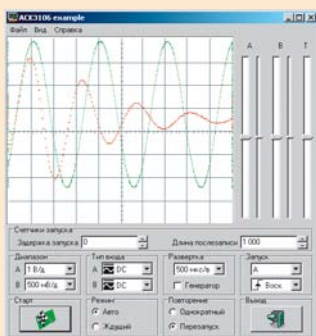
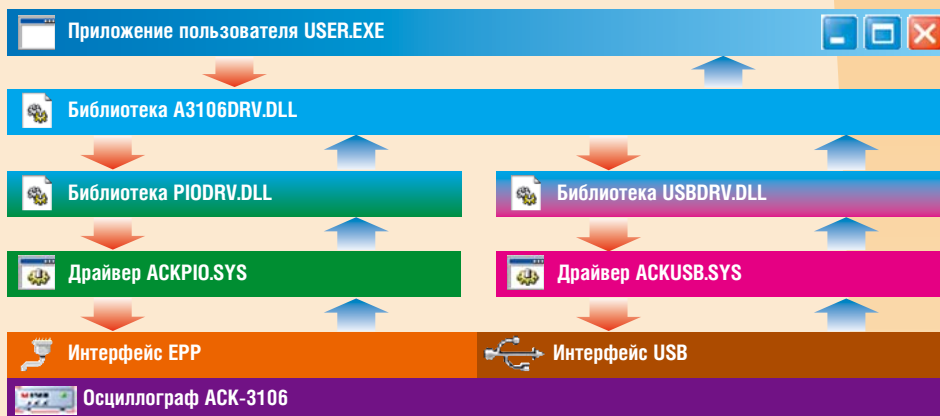


**Основное окно примера программирования приложения в APP-3006 с помощью предлагаемой библиотеки функций АСК-3106**

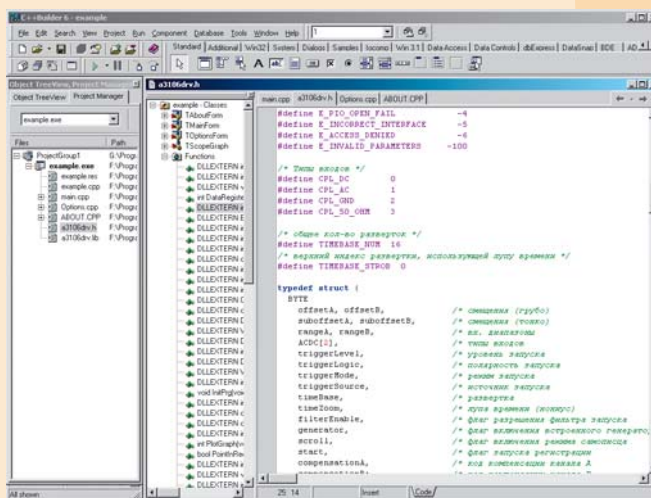


- пакет прикладных программ (ППП) APP-3006 является комплектом разработчика программного обеспечения (Software Development Kit — SDK) и предназначен для создания специализированного программного обеспечения для приборов АСК-3105, АСК-3106, АСК-3107 непосредственно пользователем указанных приборов для решения конкретных измерительных задач, которые не могут быть эффективно решены с помощью готового программного обеспечения, поставляемого с приборами изготовителем
- ППП предназначен для пользователей, имеющих навыки программирования на языках высокого уровня, в частности C/C++
- ППП содержит полный набор драйверов, библиотек функций, файл помощи и примеры программирования, для передачи команд управления из программы пользователя в прибор и передачи потока данных из прибора в компьютер. В APP-3006 передача информации между программой и прибором осуществляется с помощью системных драйверов и динамических библиотек:
  - драйвер портового ввода-вывода AckPIO.sys, который обеспечивает связь с прибором через интерфейс EPP
  - драйвер контроллера USB AckUSB.sys, который обеспечивает связь с прибором через интерфейс USB
  - библиотеки портового ввода-вывода PIODrv.dll и контроллера USB USBDrv.dll, которые содержат функции для работы с драйверами AckPIO.sys и AckUSB.sys соответственно; необходимы для работы библиотеки a3106drv.dll
  - библиотека функций управления прибором a3106drv.dll, которая содержит все необходимые функции для работы с прибором, включая управление драйверами и функции низкого уровня и сопровождается заголовочным файлом для C/C++
- разработанное на основе ППП APP-3006 приложение непосредственно будет взаимодействовать только с библиотекой a3106drv.dll, которая избавляет программиста от необходимости работы на нижних уровнях. В файле помощи, входящем в состав ППП, подробно описывается использование этой библиотеки
- в состав ППП входит пример, иллюстрирующий способ работы осциллографа и программы, созданной при помощи средств комплекта разработчика, в среде Borland C++ Builder 6
- каждый ППП APP-3006 поставляется с лицензией, которая обеспечивает работу только с одним конкретным прибором

#### Иерархия взаимодействия драйверов и библиотек:



**Пример программы, созданной при помощи средств комплекта разработчика, в среде Borland C++ Builder 6**



#### Комплектация

##### стандартная

- компакт-диск
- лицензия
- вкладыш-инструкция
- упаковка
- паспорт
- руководство по эксплуатации (компакт-диск)

##### **Дополнительно:**

- **для любознательных** – Все самое интересное о программном обеспечении в журнале «Контрольно-измерительные приборы и системы» № 6–2003 г. [www.kipis.ru](http://www.kipis.ru)



Узнайте больше и самое новое... на [www.aktakom.ru](http://www.aktakom.ru)